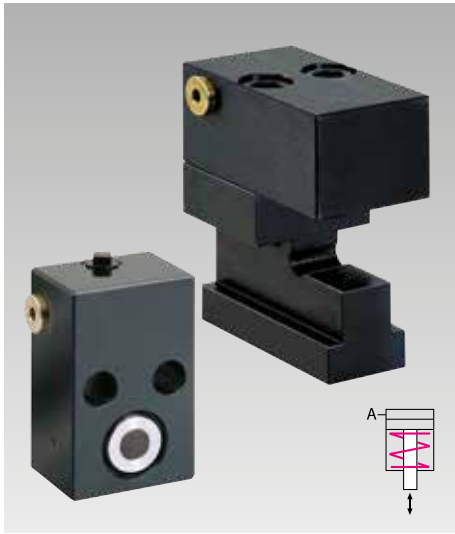




Einschubspanner classic

einfach wirkend, mit Federrückstellung

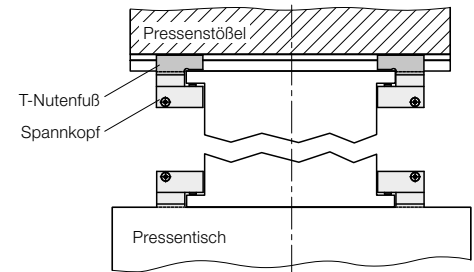
max. Betriebsdruck 400 bar, Spannkraft von 19 bis 78 kN



Vorteile

- Optimale Kraftübertragung
- Spannkraft von 19 kN bis 78 kN
- Einfache Montage
- Geeignet für große Spannrandtoleranzen
- Keine Störkanten beim Einschieben der Werkzeuge
- T-Nut 18, 22, 28 und 36 mm verfügbar
- Gesamthub 8 und 12 mm
- Eine Werkzeugnormung ist hinsichtlich der Breite und Tiefe nicht erforderlich
- Leicht nachrüstbar

Einbaumöglichkeit



Einsatz

Der „classic“ Einschubspanner ist ein sehr robustes hydraulisches Spannelement, eingesetzt bei geringem Platzbedarf zum Spannen und Klemmen an Maschinen und Anlagen, an Pressentisch und -stößel.

Der Einsatz ist bei Umgebungstemperaturen bis max. 120 °C möglich.

Beschreibung

Die Positionierung des Einschubspanners erfolgt manuell in den T-Nuten des Pressenstößels bzw. Pressentischs. Spannen auf dem Werkzeugspannrand durch Beaufschlagung des Kolbens mit einem Druckmedium und Lösen durch Federkraft.

Der „classic“ Einschubspanner besteht aus einem hydraulischen Spannkopf, der mit zwei Schrauben auf einem T-Nutenfuß befestigt wird.

Der Spannkopf kann auch direkt, ohne T-Nutenfuß, angeschraubt werden und ist deshalb auch separat bestellbar.



Anwendungsbeispiele



Einschubspanner mit T-Nutenfuß in Pressentisch und Stößel, Rollenleisten und Tragkonsolen für den Werkzeugeinschub.

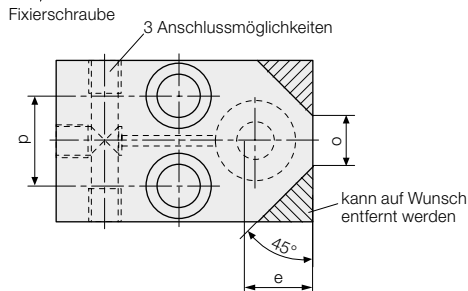
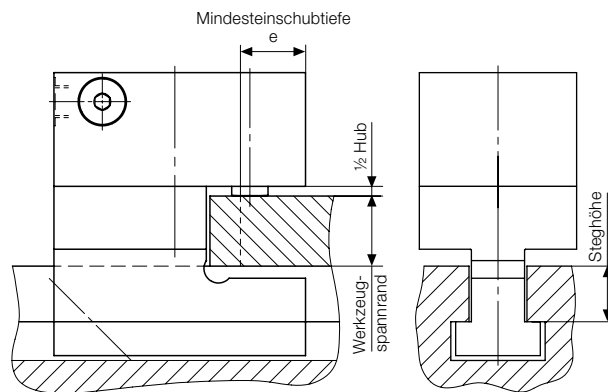
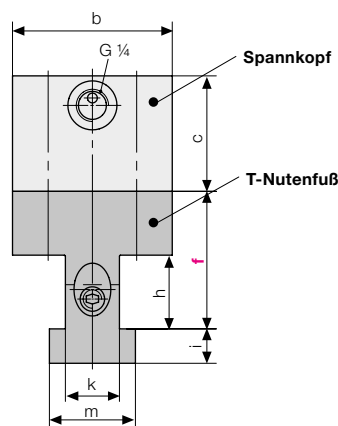
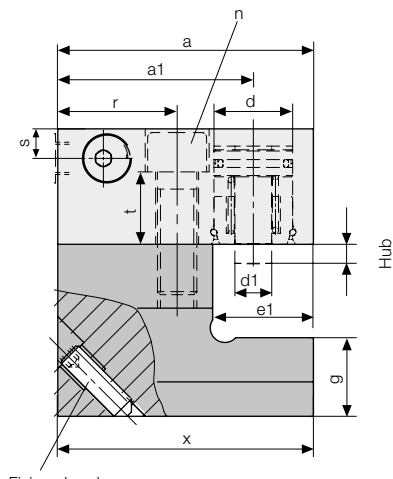


Spannkopf separat auf Leisten montiert, Kugelleisten im Pressentisch, Tragkonsolen davor. Blockzylinder und Schwenkspanner für die Positionierung

Technische Daten Abmessungen

Einschubspanner classic

Hydraulische Einschubspanner komplett, mit T-Nutenfuß



Funktionsmaß „f“

= 1/2 Hub
+ Werkzeugspannhöhe
+ Steghöhe der T-Nut

bitte bei Bestellung angeben

Bestellbeispiel **8 2202 1850 / F60**

Einschubspannelement
Spannkraft: 19,6 kN

T-Nut
18 mm

Funktionsmaß „f“ [mm]
bei Bestellung angeben

T-Nute nach DIN 650	[mm]	18	22	22	22	28	28	28
Spannkraft bei 400 bar	[kN]	19,6	19,6	32	50	32	50	78
Hub	[mm]	8	8	8	8	8	8	12
Ölbedarf	[cm ³]	4	4	7	10	7	10	24
Maß „f“ min.	[mm]	42	50	50	50	55	55	60
Maß „f“ max.	[mm]	90	106	106	106	112	112	117
a	[mm]	95	95	104	111	104	111	132
a1	[mm]	77	77	81	85	81	85	99
b	[mm]	65	65	65	65	65	65	80
c	[mm]	40	40	47	50	47	50	75
d	[mm]	25	25	32	40	32	40	50
d1	[mm]	15	15	15	20	15	20	25
e (min. Einschubtiefe)	[mm]	23	23	28	31	28	31	38
e1	[mm]	32	32	41	48	41	48	60
g	[mm]	24	32	32	32	42	42	42
h	[mm]	25	30	30	30	37	37	37
i	[mm]	10	14	14	14	18	18	18
k	[mm]	18	22	22	22	28	28	28
m	[mm]	28	35	35	35	44	44	44
n (Schraube DIN 912, 10.9)		M16	M16	M16	M16	M16	M16	M20
o	[mm]	18	18	20	20	20	20	28
p	[mm]	36	36	36	36	36	36	43
r	[mm]	50	50	50	50	50	50	57
s	[mm]	12	12	12	12	12	12	17,5
t	[mm]	24	24	29	32	29	32	53
x	[mm]	95	104	104	104	104	104	132

Spannkopf mit T-Nutenfuß

Masse	[kg]	2,9	3,2	4,0	4,3	4,5	4,7	9,3
-------	------	-----	-----	-----	-----	-----	-----	-----

Bestell-Nr. **822021850 822022250 822032250 822042250 822032850 822042850 822052850**

Spannkopf separat (Lieferung ohne Befestigungsschrauben)

Masse	[kg]	1,6	1,6	2,0	2,3	2,0	2,3	4,9
-------	------	-----	-----	-----	-----	-----	-----	-----

Bestell-Nr. **822021301 822021301 822031301 822041301 822031301 822041301 822051301**

Bei Einsatz von aggressivem Sprühmittel bitte Rücksprache
Betriebsdruck max. 400 bar, Einsatztemperatur max. 120 °C
Weitere Größen und Sonderausführungen auf Anfrage

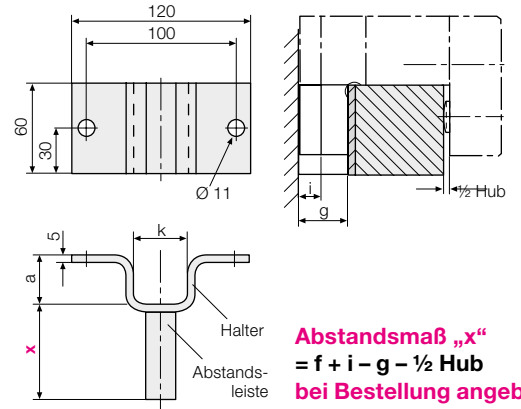
Parkstation

zum Einhängen des Einschubspanners während des Werkzeugwechsels

T-Nute nach DIN 650 [mm]	18	22	28
a [mm]	25	33	43
k [mm]	30	37	46
i [mm]	10	14	18
g [mm]	24	32	42

Parkstation komplett (mit Halter und Abstandsleiste)

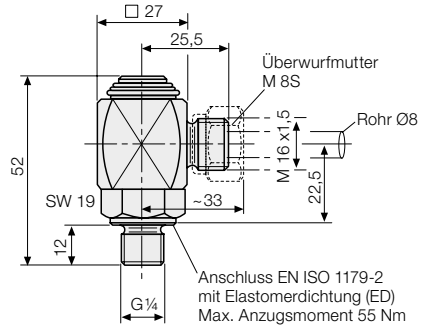
Bestell-Nr.	82754 1850	82754 2250	82754 2850
Halter			
Bestell-Nr.	2754 180	2754 220	2754 280
Abstandsleiste			
Bestell-Nr.	2754 500	2754 500	2754 500



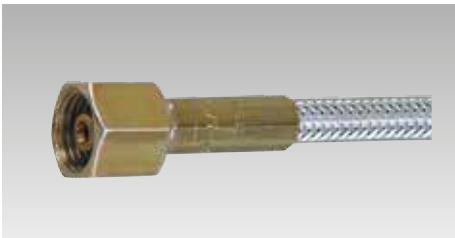
Winkeldrehgelenk (M 8S / G 1/4)

Bestell-Nr. 9208176

Erleichtert wesentlich die Handhabung beim Werkzeugwechsel.
Max. Betriebsdruck 400 bar

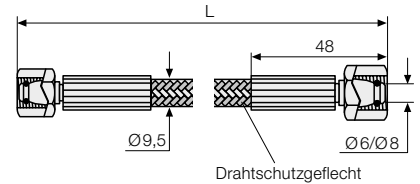


Hochdruckschläuche NW4



Technische Daten

Berstdruck [bar]	2000
kleinster Biegeradius [mm]	100
Weitere Informationen siehe DIN 20066	



Hinweise zu Hochdruckschläuchen

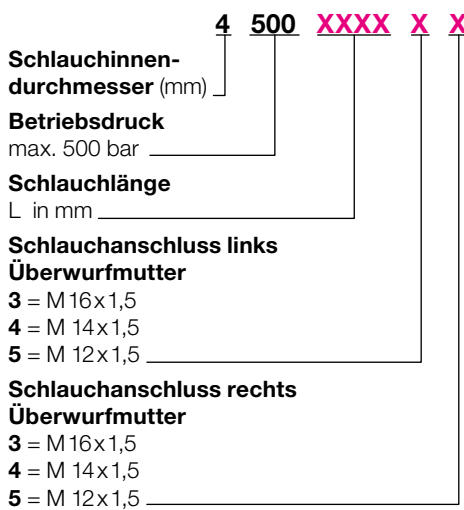
Die frei wählbaren Schlauchlängen sollten möglichst großzügig bemessen sein, um Knickungen, Scheuerstellen, Verdrehungen, Zug- und Stauchbelastungen sowie unzulässige Biegeradien zu vermeiden. Vor heißen Spänen schützen.

Vorzugslängen des Typs 4500XXXX33

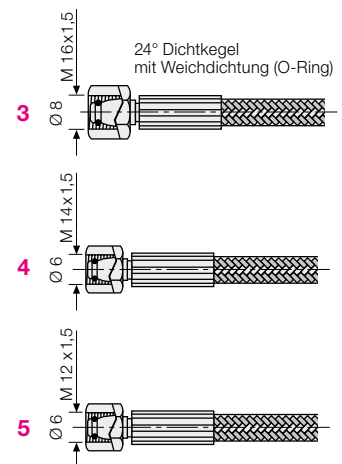
beidseitig mit Schlauchanschluss
Überwurfmutter M 16 x 1,5

Länge [mm]	Bestell-Nr.
600	270010131
800	270010133
1200	270010137
1600	270010141

Bestellnummernschlüssel für variable Längen und Anschlüsse

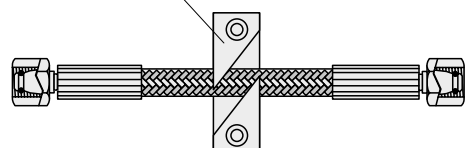


Schlauchanschlüsse links/rechts



Zubehör

Schlauchhalter aus Delrin
Bestell-Nr. 550650003



Hydraulikaggregate

siehe Produktgruppe 7

Hydraulik-Zubehör

siehe Produktgruppe 11