



Bomba hidráulica

accionamiento mecánico, con protección contra sobrecarga
 presión máx. de servicio 100, 120 y 400 bar



Ventajas

- Construcción cerrada y compacta
- Maniobra de bloquear y desbloquear en una misma palanca
- 3 niveles de presión seleccionables
- Opcionalmente con protección contra sobrecarga, manómetro, accionamiento manual o pedal, con soporte o zócalo
- Prácticamente sin desgaste
- Unidad completamente montada y lista para la conexión

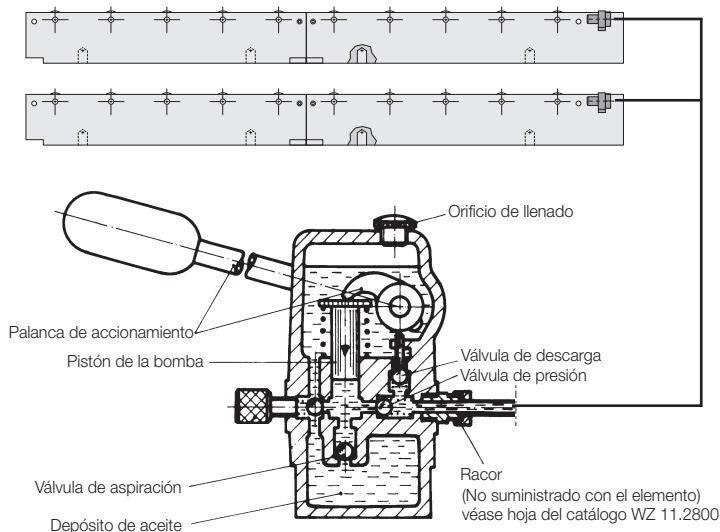
Aplicación

Elevación o descenso de los troqueles mediante reglas de rodillos o de bolas.

Protección contra sobrecarga

Puede ocurrir que las reglas de rodillos o de bolas levantadas se sobrecarguen y se destruyan, por ejemplo, por el cierre de la presa o por el peso excesivo de los troqueles. Para proteger las reglas de bolas o de rodillos, la bomba hidráulica puede suministrarse con una válvula limitadora de presión especial (DBV). En caso de sobrecarga, se abre una válvula en la bomba, las reglas descienden y permanecen intactas.

Principio de una bomba hidráulica de accionamiento mecánico con 2 reglas de bolas o de rodillos



Datos técnicos

Presión máx. de servicio	[bar]	100	120	400
Caudal por embolada	[cm ³]	8	8	2
Volumen de aceite, utilizable	[cm ³]	150	150	150
Volumen de aceite	[cm ³]	300	300	300
Fuerza de accionamiento - palanca manual	[N]	250	300	500
Conexión hidráulica		G 1/4	G 1/4	G 1/4
Peso	[kg]	7,3	7,3	7,3

Accesorios

Para la conexión de la bomba hidráulica a los elementos hidráulicos se dispone de una serie de componentes de conexión como tubos flexibles hidráulicos y racores como accesorios (véase las hojas de catálogo WZ 11.2800 y WZ 11.3800).

Descripción

Bomba hidráulica compacta con palanca manual o pedal para el bombeo y el vaciado. Debido a la junta metálica en el pistón de la bomba, la bomba está casi sin desgaste. La bomba hidráulica se suministra completamente montada, incluido el llenado con aceite hidráulico HLP32 como unidad lista para la conexión.

Además de las tres presiones máximas de servicio, se pueden seleccionar las siguientes opciones:

- Soporte para fijar la bomba en la mesa de la prensa o con zócalo para una buena estabilidad.
- Manómetro para indicar la presión alcanzada. Área de visualización 0 a 100/120 ó 400 bar.
- Protección regulada contra sobrecargas (DBV) para proteger las reglas de rodillos y de bolas contra deterioros.

Clave numérica para el pedido

8455 PXXX X MX DX BX

Presión máx. de servicio

100 = 100 bar
120 = 120 bar
400 = 400 bar

Accionamiento

H = palanca manual
F = pedal

Manómetro

M1 = con manómetro
M0 = sin

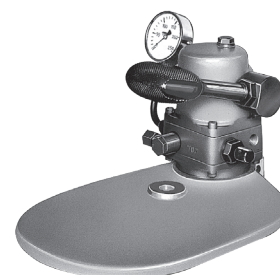
Protección contra sobrecarga (DBV)

D1 = con DBV
D0 = sin

Fijación

BT = soporte de mesa
BS = zócalo
BF = brida
B0 = sin

Ejemplo de aplicación

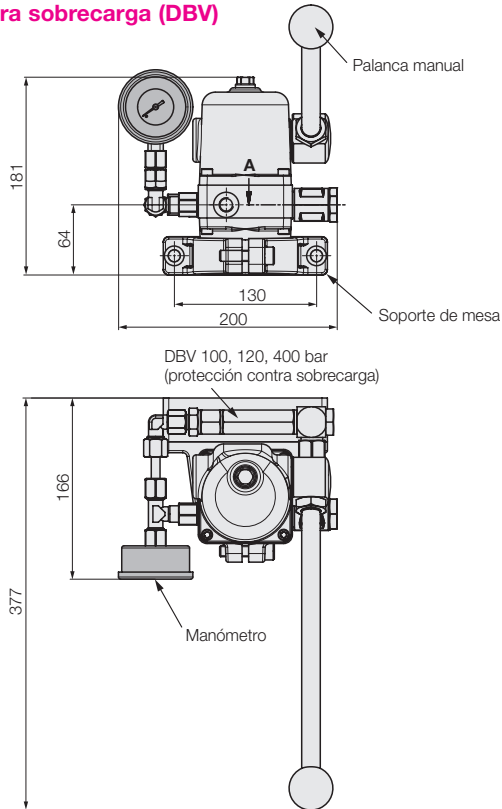


Ejecución con pedal y zócalo

Ejemplos de aplicación de bombas hidráulicas completamente montadas

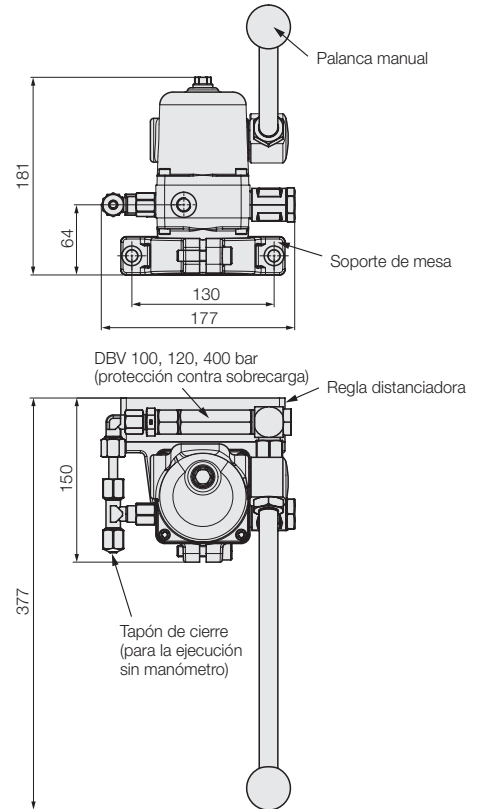
Referencia: 8455PXXXHM1D1BT

- con manómetro
- con palanca manual
- con soporte de mesa
- con protección contra sobrecarga (DBV)



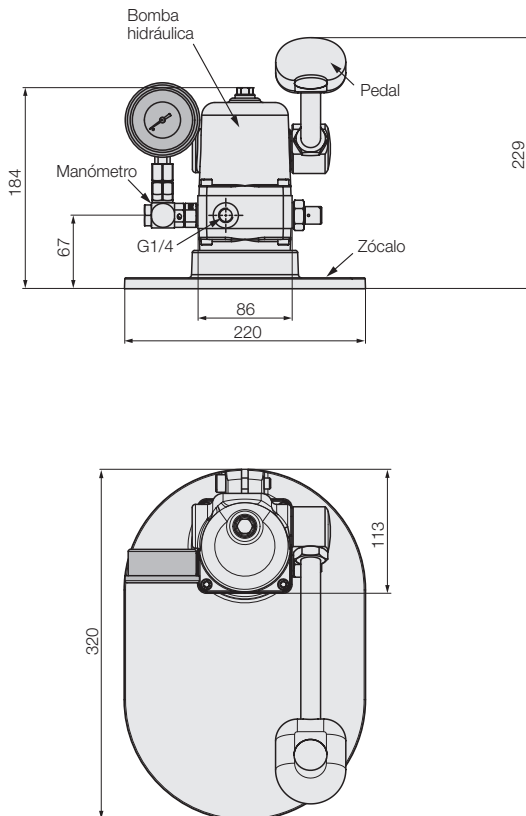
Referencia: 8455PXXXFM0D1BT

- con palanca manual
- con soporte de mesa
- con protección contra sobrecarga (DBV)



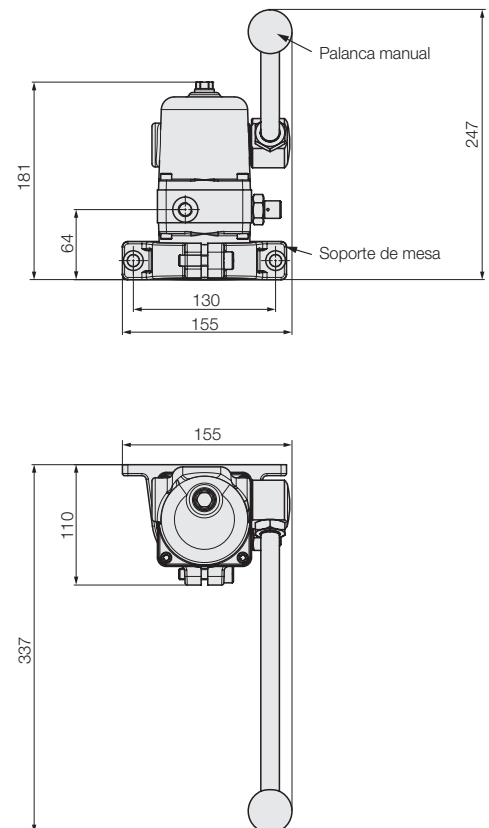
Referencia: 8455PXXXFM1D0BS

- con manómetro
- con pedal
- zócalo
- sin protección contra sobrecarga (DBV)



Referencia: 8455PXXXHM0D0BT

- con palanca manual
- con soporte de mesa
- sin protección contra sobrecarga (DBV)

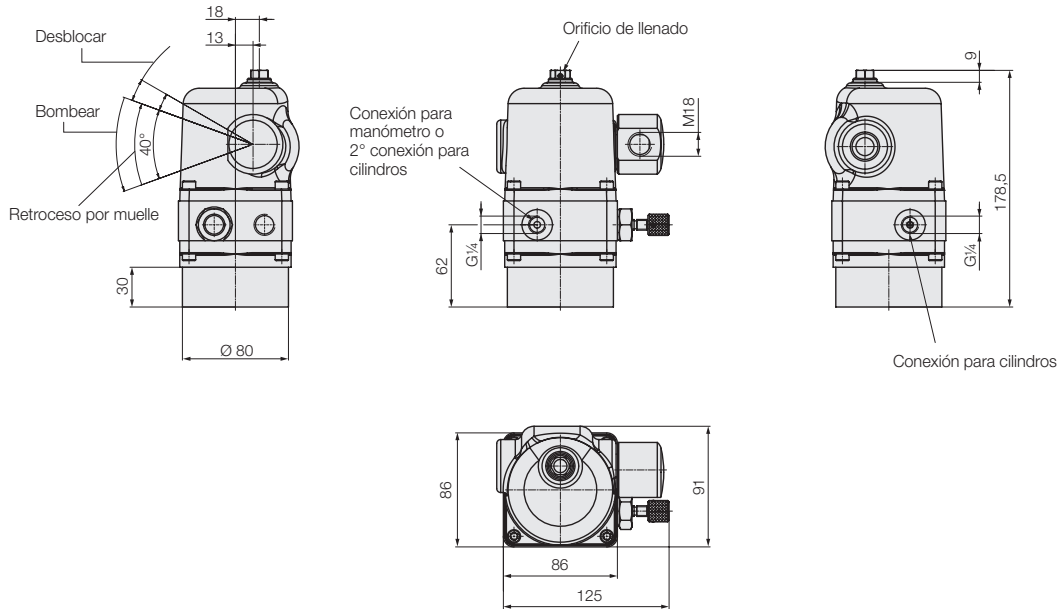


Pedido individual

Sobre demanda, las piezas de la bomba también pueden pedirse individualmente y montarse según las necesidades. Tener en cuenta: Las bombas hidráulicas con protección contra sobrecarga (DBV) y ejecuciones con manómetro no están disponibles para pedidos individuales.

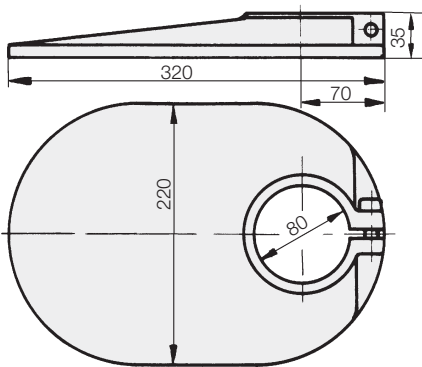
Bomba hidráulica

Presión máx. de servicio [bar]	100	120	400
Referencia	8804813	8804812	8816813



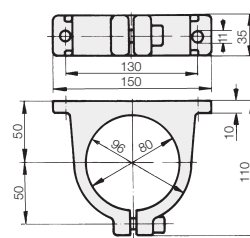
Zócalo

Referencia 3533001



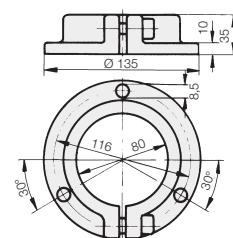
Soporte de mesa

Referencia 3533002



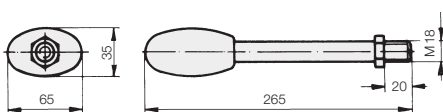
Brida

Referencia 3533003



Pedal

Referencia 0990 102



Palanca manual

Referencia 0990 103

