



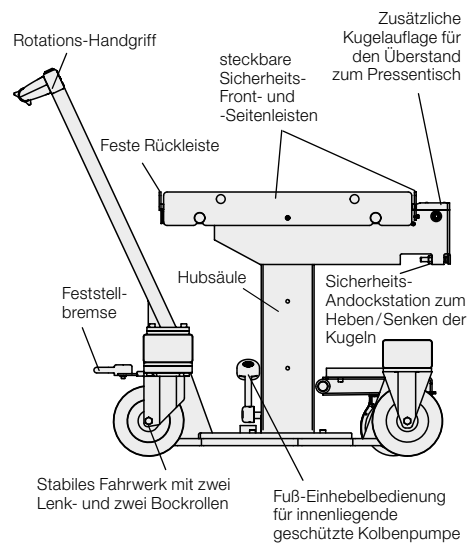
**Werkzeug-Wechselwagen RW**  
manuell verfahrbar, mit optionalem Hilfsantrieb  
mit Sicherheits-Andockstation, max. Tragfähigkeit 500 kg



Abb. RW mit Hilfsantrieb

**Vorteile**

- Zeitsparender Werkzeugwechsel
- Materialschonender Transport
- Höchste Sicherheit durch automatische Andockstation und Rutschsicherung
- Leichtes Verfahren durch optionalen akkubetriebenen Hilfsantrieb
- Robuster und kratzfester Kugeltisch mit harteloxierter Oberfläche
- CE-konforme Dokumentation und Konstruktion
- Exakte Positionierung
- Exakte Höheneinstellung durch Feinabsenkung
- Verbesserte Ergonomie für den Anwender
- Schutz vor Herunterfallen des Werkzeugs durch gesteckte und gesicherte Front- und Seitenleisten
- Sicherer Halt des Wagens mit Feststellbremse über Fußhebel



**Einsatz**

Werkzeug-Wechselwagen RW erleichtern das Handling mittelschwerer Werkzeuge und ermöglichen einen kraft- und zeitsparenden Transport von Werkzeugen bis zu einem Gewicht von 500 kg. Alle Wagen sind speziell für Press- und Stanzwerkzeuge sowie Spritz- und Gießformen konstruiert.

**Beschreibung**

Werkzeug-Wechselwagen RW werden manuell verfahren. Für ein leichteres Verfahren kann die vordere Achse optional mit einem akkubetriebenen Hilfsantrieb ausgestattet werden. Der Werkzeug-Wechseltisch ist mit Kugeleinsätzen ausgestattet, die das manuelle Einschleiben der Werkzeuge erleichtern. Während des Transports sind die Kugeleinsätze abgesenkt und das Werkzeug gegen Verrutschen gesichert. Zusätzlich wird das Werkzeug allseitig durch Sicherheitsleisten am Werkzeug-Wechseltisch gegen Herunterfallen gesichert. Der Werkzeug-Wechseltisch kann in der Höhe über eine hydraulische Hubssäule mit Fuß-Einhebelbedienung verstellt werden. Der Schwerpunkt der Last muss während des Transports mittig positioniert und die Hubvorrichtung abgesenkt sein.

**Sicherheits-Andockstation**

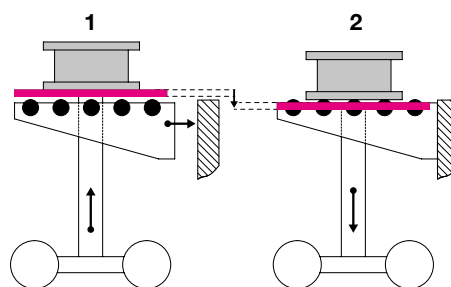
Während des Transports des Werkzeugs sind die Kugeln immer abgesenkt und das Werkzeug vor Verrutschen gesichert. Das Anheben der Kugeleinsätze erfolgt durch das erfolgreiche Andocken an den Pressentisch. Das Werkzeuggewicht stützt sich am Pressentisch ab

**1. Transport**

- Hubssäule ausgefahren
- Kugeleinsätze abgesenkt
- Werkzeug auf Tischplatte

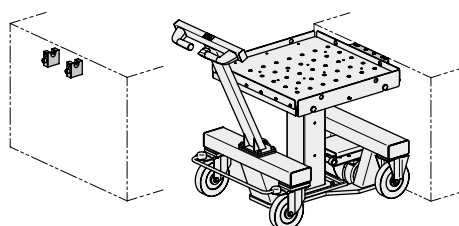
**2. Andocken**

- Hubssäule abgesenkt
- Kugeleinsätze angehoben
- Werkzeug auf Kugeleinsätzen



Ausführung mit Sicherheits-Andockstation und Kugeltisch

**Andocksituation**



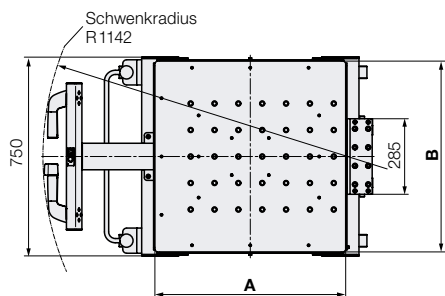
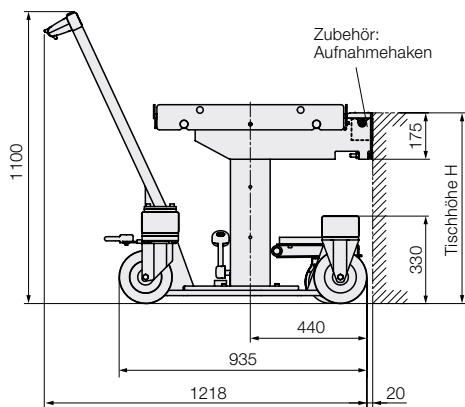
**Ausführungen**

Der Werkzeug-Wechselwagen RW ist in 2 Tischgrößen und 3 Hubbereichen erhältlich. Jede Ausführung kann optional mit Hilfsantrieb ausgestattet werden.

**Option Hilfsantrieb**

Alle Elemente des Hilfsantriebs sind in die vordere Achse integriert: der Elektromotor inklusive Getriebe, langlebige Akkus mit hoher Energiedichte und ein Leistungsregler zur optimalen Steuerung des Motors. Der Rotations-Handgriff besteht aus zwei stabilen Hörnchengriffen, über einen Hebel am rechten Griff kann die Geschwindigkeit und Richtung des Antriebs gesteuert werden. Ein integrierter Niveauequalizer sorgt für einen optimalen Anpressdruck des Antriebsrads auf den Hallenbodenbelag. Eine Verkleidung schützt den Antrieb vor Stößen und Spritzwasser. Das hohe Antriebsmoment des Elektromotors (17 Nm / 20 da N) erleichtert das Verfahren des Wechselwagens erheblich.

# Technische Daten Abmessungen



## Technische Daten

Max. Tragfähigkeit: 500 kg

### Tischgrößen

Ausführung		1	2
Länge A x Breite B	[mm]	720 x 720	720 x 450

### Hubbereich

Ausführung		1	2	3
Hub, gesamt	[mm]	200	300	400
Hub, nutzbar	[mm]	140	240	340
min. Tischhöhe H	[mm]	540	620	720
max. Tischhöhe H	[mm]	680	860	1060

### Technische Daten Hilfsantrieb

Laufleistung	[km]	2 bei Vollast (5 bei durchschnittlicher Beladung)
Fahrgeschwindigkeit	[km/h]	3
Ladezeit (ca. 90%)	[h]	1,5 bis 3 (je nach Ladegerät)
Akku		24 V DC, Ni-MH, 140 Wh (6 Ah)

### Bestellnummern

Tischgröße [mm]	Hub gesamt [mm]	Hilfsantrieb	Bestellnummern
720 x 720	200	ohne	<b>889130100</b>
720 x 720	300	ohne	<b>889130101</b>
720 x 720	400	ohne	<b>889130102</b>
720 x 450	200	ohne	<b>889130103</b>
720 x 450	300	ohne	<b>889130104</b>
720 x 450	400	ohne	<b>889130105</b>
720 x 720	200	mit	<b>889130106 X</b>
720 x 720	300	mit	<b>889130107 X</b>
720 x 720	400	mit	<b>889130108 X</b>
720 x 450	200	mit	<b>889130109 X</b>
720 x 450	300	mit	<b>889130110 X</b>
720 x 450	400	mit	<b>889130111 X</b>

### Auswahl Ladegerät

Standard 1,8 A = **S**

Quick 4,0 A = **Q**

### Lieferumfang

Im Lieferumfang des Werkzeug-Wechselwagens ist ein Satz (2 Stück) Andockhaken enthalten, die auch als Zubehör bestellt werden können.

Bei Ausführungen mit Hilfsantrieb ist ein Ladegerät im Lieferumfang enthalten. Gewählt werden kann zwischen **Typ S** oder **Typ Q**. Beide Ladegeräte können auch als Zubehör bestellt werden.

## Zubehör

### Ladegeräte

#### Typ S = Standard 1,8 A

100 ... 230 VAC, 50/60 Hz

Ladezeit 3 h (ca. 90%)

Bestell-Nr. 789130013

#### Typ Q = Quick-Schnellladegerät 4,0 A

100 ... 230 VAC, 50/60 Hz

Ladezeit 1,5 h (ca. 90%)

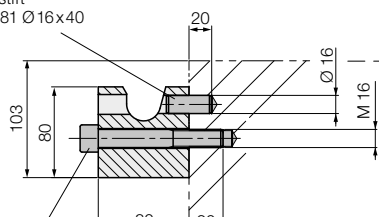
Bestell-Nr. 789130015

### Andockhaken (1 Satz = 2 Stück)

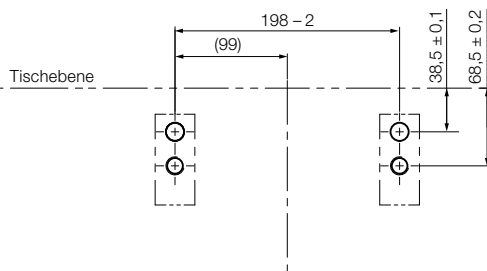
zur Arretierung des Werkzeug-Wechselwagens

Bestell-Nr. 789130001

Spannstift  
DIN 1481 Ø16x40



Zylinderschraube  
DIN 912-M 16 x 110 - 8,8  
Ma = 120 Nm



Maße gelten für Einlaufhöhe des Werkzeugs  
1,5 mm über Maschinentisch